



曼彻斯特河景公寓

Bridgewater Wharf

曼彻斯特投资亮点

81%

平均住宅价格增幅

预测曼彻斯特的平均住宅价格增幅将比英国平均水平高出81%

149%

市中心人口增长率

在2002-2015年间，曼彻斯特市中心人口增长率超过149%

80/100

富时100指数的公司
中有超过80家进驻

曼彻斯特媒体城是英国商业巨头BBC等聚集之地

40%

年租金增长率

年租金增长率高於英国平均水平40%，净租金回报率可高达7%

10万

五所知名大学，10万在校生

学校宿舍仅能容纳30%的在校生。曼彻斯特是全英毕业生保留率最高的城市

200

机场直通全球200多个目的地

曼彻斯特机场是英国第三大繁忙机场



项目投资亮点



该楼盘坐落于曼城市中心和媒体城中间的黄金投资位置，交通便捷，轻松可达曼城各地



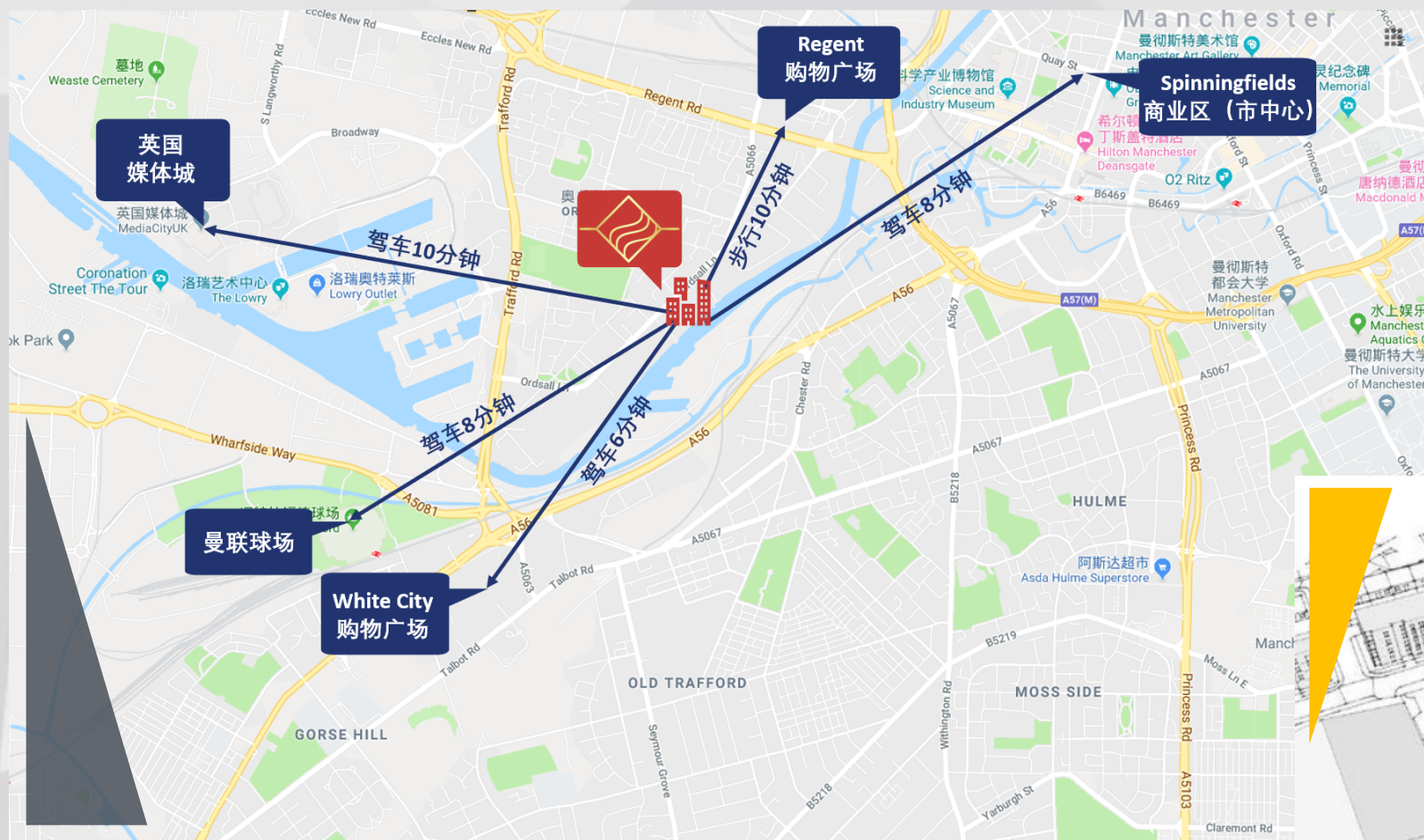
层高8层，共376套精装修公寓，住户可享独一无二河景房，专业物业公司驻场管理，设有健身房和花园等，为年轻专业人士的最佳选择



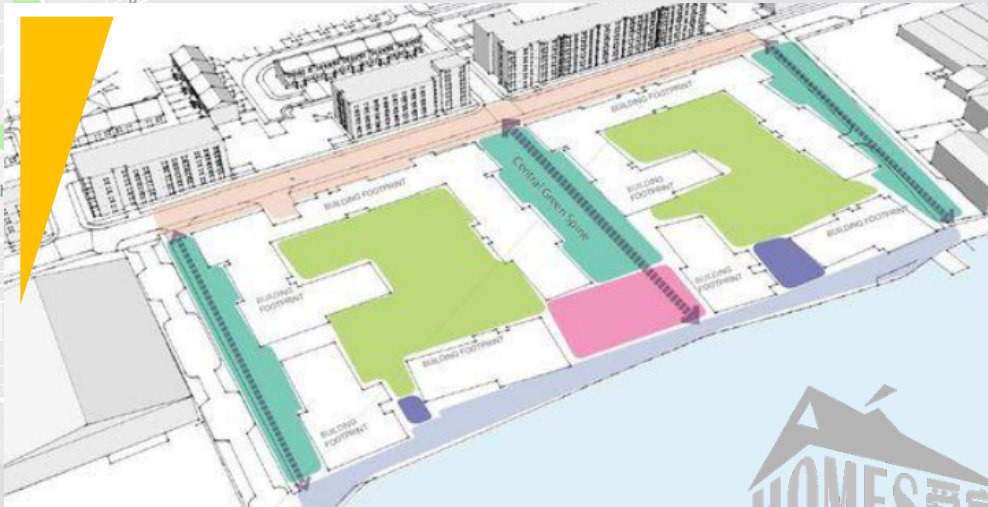
开发商为行业领先、经验丰富的开发集团，该项目位于Ordsall Lane重建开发区，总项目为占地2.7公顷的综合场所，包括零售、办公、住宅等



地理位置



- 紧临六条轻轨线交汇的Cornbrook站
- 搭乘轻轨3分钟可达市中心
- 搭乘轻轨15分钟可达媒体城
- 搭乘轻轨40分钟到达机场
- 高速公路（5分钟可上高速公路M602，连接各大高速迅速通往全英各地）





项目详情

地址：257 Ordsall Lane Salford, M5 3NG

£139,995 起



户型：一室、两室



预计2022年第三季度交付



产权250年



精装修，配备全套家具包，£3,700起



小区内有中央庭院，私人可享的健身房以及自行车车库



91个停车位，£17,500起



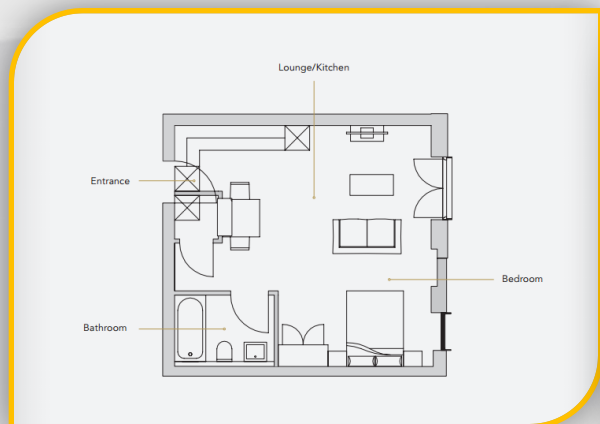


社区平面图



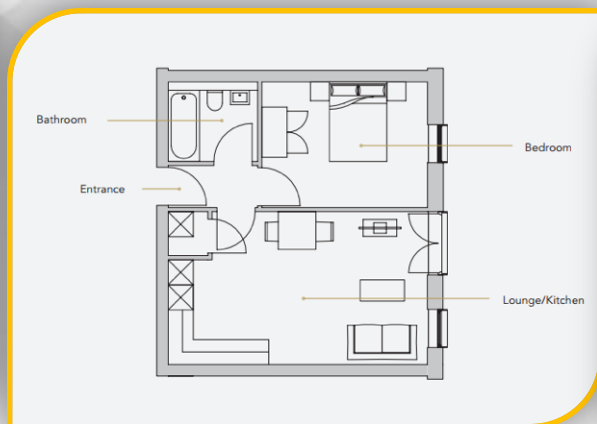


户型平面图



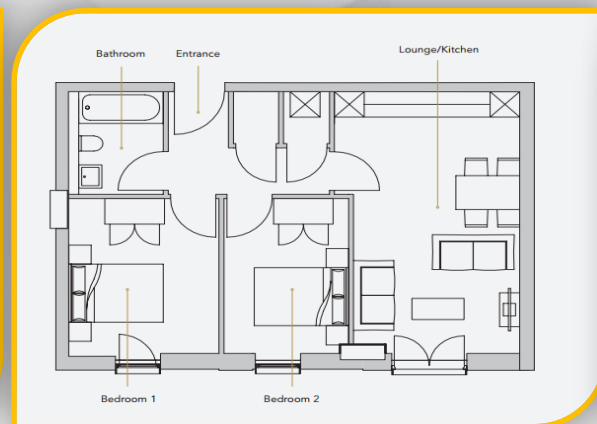
开间公寓

平均面积：36sqm



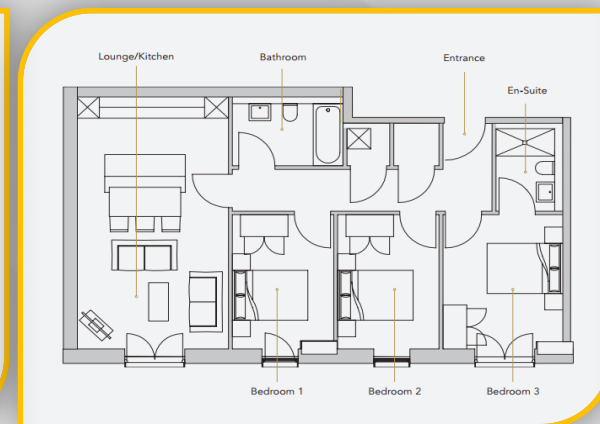
一室公寓

平均面积：46.5sqm



二室公寓

平均面积：61.7sqm



三室公寓

平均面积：82.3sqm



室内装修图





英国投资期房购买流程

- 了解市场
- 咨询顾问
- 锁定单元

联系
中介

- 护照信息
- 地址证明
- 律师信息

定金
支付

交换
合同

- 通常在21天之内
- 律师沟通
- 支付首付

- 按合同交付第二期款项
- 竣工交付时支付尾款

支付
余款

竣工交房
领取钥匙



购买Bridgewater Wharf的付款细则



步骤一

签署订购表及支付押金£5000。

步骤二

律师准备买卖交换合同及法律相关文件。

步骤三

支付首期房款（购房合同价的25%，并减去押金）。签订买卖交换合同（21天内完成）。

步骤四

9个月后支付第二期房款（合同价的25%）以及30%家俱费。

步骤五

工程完工时支付房款的余款（合同价的50%），以及剩余的70%家俱费，公寓交付使用。



英国曼彻斯特爱家置业 (AiHomes) 是英国土木作项目有限公司旗下专业负责房产代理销售的子公司。土木作项目有限公司成立于 2013 年底，主要从事地产买卖、 开发管理、 建筑设计等项目开发业务。AiHomes 爱家置业位于曼城新媒体商业区——媒体城，为海外及本地投资者提供市场评估、 地产销售、 资产管理等房产经纪服务。

Mobile

+44(0)7913604566

+44(0)7913604540

Landline

+44(0)1618487760

Email

info@aihomes.uk

Address

Anchorage1, Salford Quays, Manchester, M50 3YJ